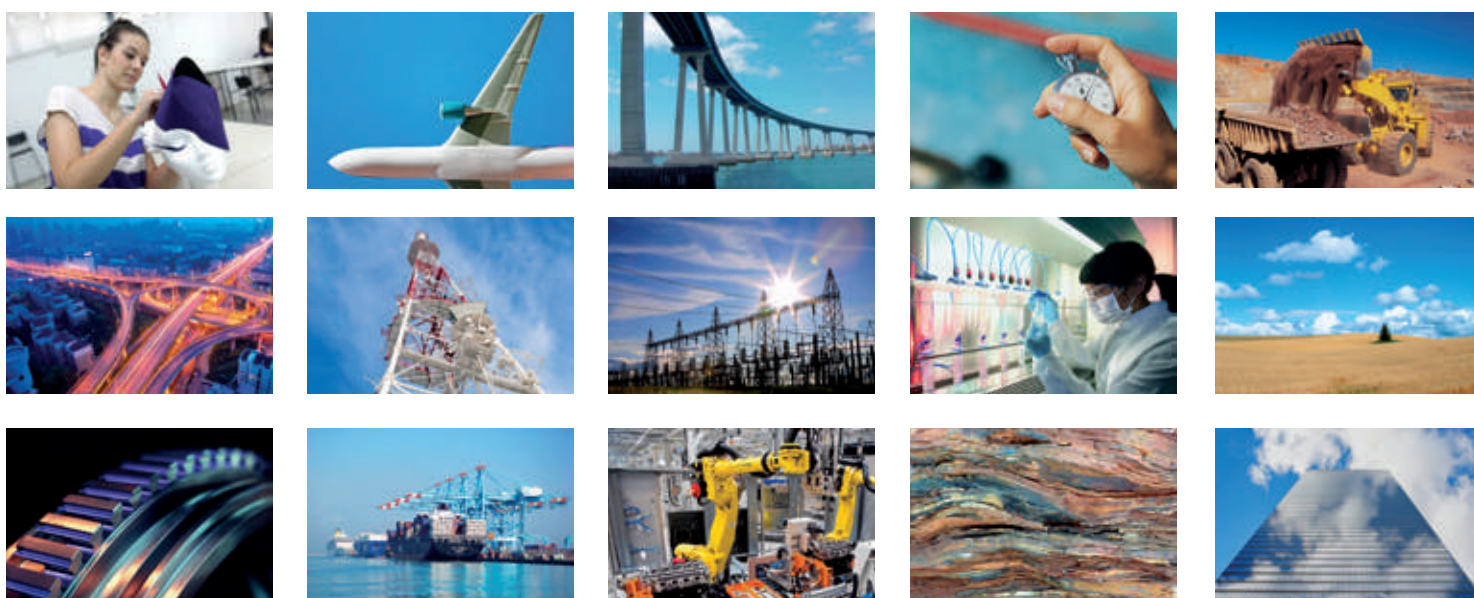


QUÉ ESTUDIAR EN LA UPM



UNIVERSIDAD POLITÉCNICA DE MADRID

POLITÉCNICA



OFERTA FORMATIVA POR ÁREAS

2023/24

GRADO + MÁSTER

PROGRAMAS ACADÉMICOS CON RECORRIDO SUCESIVO EN EL ÁMBITO DE LA INGENIERÍA Y LA ARQUITECTURA



TECNOLOGÍAS AGROFORESTALES Y MEDIOAMBIENTALES

- **Ingeniero Agrónomo**
ETS DE INGENIERÍA AGRONÓMICA, ALIMENTARIA Y DE BIOSISTEMAS
- **Ingeniero de Montes**
ETS DE INGENIERÍA DE MONTES, FORESTAL Y DEL MEDIO NATURAL

- **Ingeniero Naval y Oceánico**
ETS DE INGENIEROS NAVALES
- **Ingeniero de Materiales**
ETS DE INGENIEROS DE CAMINOS, CANALES Y PUERTOS
- **Ingeniero de Minas**
ETS DE INGENIEROS DE MINAS Y ENERGÍA

- **Ingeniero del Software**
ETS DE INGENIERÍA DE SISTEMAS INFORMÁTICOS
ETS DE INGENIEROS INFORMÁTICOS
- **Ingeniero de Telecomunicación**
ETS DE INGENIEROS DE TELECOMUNICACIÓN



TECNOLOGÍAS INDUSTRIALES

- **Ingeniero Aeronáutico**
ETS DE INGENIERÍA AERONÁUTICA Y DEL ESPACIO
- **Ingeniero Industrial**
ETS DE INGENIEROS INDUSTRIALES



TECNOLOGÍAS DE LA INFORMACIÓN Y LAS COMUNICACIONES

- **Ingeniero Biomédico**
ETS DE INGENIEROS DE TELECOMUNICACIÓN
- **Ingeniero en Informática**
ETS DE INGENIEROS INFORMÁTICOS
- **Ingeniero en Sistemas Informáticos Distribuidos y Embebidos**
ETS DE INGENIERÍA DE SISTEMAS INFORMÁTICOS



TECNOLOGÍAS DE LA ARQUITECTURA E INGENIERÍA CIVIL

- **Arquitecto**
ETS DE ARQUITECTURA
- **Ingeniero de Caminos, Canales y Puertos**
ETS DE INGENIEROS DE CAMINOS, CANALES Y PUERTOS

15 ESCUELAS, 1 FACULTAD Y 1 CENTRO ADSCRITO

4 CAMPUS EN MADRID

16 CENTROS DE INVESTIGACIÓN

UPM: DOCENCIA, INVESTIGACIÓN E INNOVACIÓN

- 1ª universidad politécnica española en empleabilidad
- Entre las 100 mejores universidades del mundo en Ingeniería
- Entre las 100 universidades más innovadoras de Europa
- Universidad española con más títulos (54) de Grado y Máster acreditados internacionalmente en Ingeniería y Arquitectura
- 94 acuerdos de doble titulación y 2.500 convenios de intercambio con universidades extranjeras
- Casi 7.000 estudiantes han realizado prácticas en empresas durante el último curso
- 1ª universidad española en captación de recursos en I+D+i



ACCESO A TODOS LOS PLANES DE ESTUDIO
http://www.upm.es/FuturosEstudiantes/Estudios_Titulaciones



VICERRECTORADO DE ESTUDIANTES Y EXTENSIÓN UNIVERSITARIA

RECTORADO. EDIFICIO B. Pº JUAN XXIII, 11. 28040 MADRID
INFORMACIÓN: admisiongrado@upm.es Tel.: 91 067 00 05

www.upm.es



GRADOS Y DOBLES GRADOS



ACCESO A TODOS LOS PLANES DE ESTUDIO
[HTTP://WWW.UPM.ES/FUTUROSESTUDIOS/ESTUDIOS_TITULACIONES](http://www.upm.es/futurosestudios/estudios_titulaciones)



MÁS INFORMACIÓN:
ADMISIONGRADO@UPM.ES



TECNOLOGÍAS AGROFORESTALES Y MEDIOAMBIENTALES

- **Grado en Biotecnología**
ETS DE INGENIERÍA AGRONÓMICA, ALIMENTARIA Y DE BIOSISTEMAS
- **Grado en Ciencias Agrarias y Bioeconomía**
ETS DE INGENIERÍA AGRONÓMICA, ALIMENTARIA Y DE BIOSISTEMAS
- **Grado en Ingeniería Agrícola**
ETS DE INGENIERÍA AGRONÓMICA, ALIMENTARIA Y DE BIOSISTEMAS
- **Grado en Ingeniería Agroambiental**
ETS DE INGENIERÍA AGRONÓMICA, ALIMENTARIA Y DE BIOSISTEMAS
- **Grado en Ingeniería Alimentaria**
ETS DE INGENIERÍA AGRONÓMICA, ALIMENTARIA Y DE BIOSISTEMAS
- **Grado en Ingeniería Forestal**
ETS DE INGENIERÍA DE MONTES, FORESTAL Y DEL MEDIO NATURAL
- **Grado en Ingeniería del Medio Natural**
ETS DE INGENIERÍA DE MONTES, FORESTAL Y DEL MEDIO NATURAL
- **Grado en Ingeniería en Tecnologías Ambientales**
ETS DE INGENIERÍA DE MONTES, FORESTAL Y DEL MEDIO NATURAL



TECNOLOGÍAS INDUSTRIALES

- **Grado en Arquitectura Naval**
ETS DE INGENIEROS NAVALES
- **Grado en Ingeniería Aeroespacial**
ETS DE INGENIERÍA AERONÁUTICA Y DEL ESPACIO
- **Grado en Ingeniería en Diseño Industrial y Desarrollo de Producto**
ETS DE INGENIERÍA Y DISEÑO INDUSTRIAL
- **Grado en Ingeniería Eléctrica**
ETS DE INGENIERÍA Y DISEÑO INDUSTRIAL
- **Grado en Ingeniería Electrónica Industrial y Automática**
ETS DE INGENIERÍA Y DISEÑO INDUSTRIAL
- **Grado en Ingeniería de la Energía**
ETS DE INGENIEROS DE MINAS Y ENERGÍA
ETS DE INGENIEROS INDUSTRIALES
- **Grado en Ingeniería Geológica**
ETS DE INGENIEROS DE MINAS Y ENERGÍA
- **Grado en Gestión y Operaciones del Transporte Aéreo**
ETS DE INGENIERÍA AERONÁUTICA Y DEL ESPACIO
- **Grado en Ingeniería Marítima**
ETS DE INGENIEROS NAVALES
- **Grado en Ingeniería de Materiales**
ETS DE INGENIEROS DE CAMINOS, CANALES Y PUERTOS
- **Grado en Ingeniería Mecánica**
ETS DE INGENIERÍA Y DISEÑO INDUSTRIAL
- **Grado en Ingeniería de Organización**
ETS DE INGENIEROS INDUSTRIALES
- **Grado en Ingeniería Química**
ETS DE INGENIEROS INDUSTRIALES
ETS DE INGENIERÍA Y DISEÑO INDUSTRIAL

- **Grado en Ingeniería en Tecnologías Aeroespaciales**
ETS DE INGENIERÍA AERONÁUTICA Y DEL ESPACIO
- **Grado en Ingeniería en Tecnologías Industriales**
ETS DE INGENIEROS INDUSTRIALES
- **Grado en Ingeniería en Tecnología Minera**
ETS DE INGENIEROS DE MINAS Y ENERGÍA
- **Doble Grado en Ingeniería en Diseño Industrial y Desarrollo de Producto y en Ingeniería Mecánica**
ETS DE INGENIERÍA Y DISEÑO INDUSTRIAL
- **Doble Grado en Ingeniería Eléctrica y en Ingeniería Electrónica Industrial y Automática**
ETS DE INGENIERÍA Y DISEÑO INDUSTRIAL
- **Grado en Ingeniería de los Recursos Energéticos, Combustibles y Explosivos**
ETS DE INGENIEROS DE MINAS Y ENERGÍA



TECNOLOGÍAS DE LA INFORMACIÓN Y LAS COMUNICACIONES

- **Grado en Ingeniería Biomédica**
ETS DE INGENIEROS DE TELECOMUNICACIÓN
- **Grado en Ciencia de Datos e Inteligencia Artificial**
ETS DE INGENIEROS INFORMÁTICOS
ETS DE INGENIERÍA DE SISTEMAS INFORMÁTICOS
- **Grado en Ingeniería de Computadores**
ETS DE INGENIERÍA DE SISTEMAS INFORMÁTICOS
- **Grado en Ingeniería Electrónica de Comunicaciones**
ETS DE INGENIERÍA Y SISTEMAS DE TELECOMUNICACIÓN
- **Grado en Ingeniería Geomática**
ETS DE INGENIEROS DE TOPOGRAFÍA, GEODESIA Y CARTOGRAFÍA
- **Grado en Ingeniería Informática**
ETS DE INGENIEROS INFORMÁTICOS
- **Grado en Ingeniería y Sistemas de Datos**
ETS DE INGENIEROS DE TELECOMUNICACIÓN
ETS DE INGENIERÍA Y SISTEMAS DE TELECOMUNICACIÓN
- **Grado en Ingeniería de Sistemas de Telecomunicación**
ETS DE INGENIERÍA Y SISTEMAS DE TELECOMUNICACIÓN
- **Grado en Ingeniería del Software**
ETS DE INGENIERÍA DE SISTEMAS INFORMÁTICOS
- **Grado en Ingeniería de Sonido e Imagen**
ETS DE INGENIERÍA Y SISTEMAS DE TELECOMUNICACIÓN
- **Grado en Ingeniería de las Tecnologías de la Información Geoespacial**
ETS DE INGENIEROS DE TOPOGRAFÍA, GEODESIA Y CARTOGRAFÍA
- **Grado en Ingeniería de Tecnologías y Servicios de Telecomunicación**
ETS DE INGENIEROS DE TELECOMUNICACIÓN
- **Grado en Tecnologías para la Sociedad de la Información**
ETS DE INGENIERÍA DE SISTEMAS INFORMÁTICOS
- **Grado en Ingeniería Telemática**
ETS DE INGENIERÍA Y SISTEMAS DE TELECOMUNICACIÓN

- **Grado en Matemáticas e Informática**
ETS DE INGENIEROS INFORMÁTICOS
- **Grado en Sistemas de Información**
ETS DE INGENIERÍA DE SISTEMAS INFORMÁTICOS
- **Doble Grado en Ingeniería Electrónica de Comunicaciones e Ingeniería Telemática**
ETS DE INGENIERÍA Y SISTEMAS DE TELECOMUNICACIÓN
- **Doble Grado en Ingeniería Informática y en Administración y Dirección de Empresas**
ETS DE INGENIEROS INFORMÁTICOS



TECNOLOGÍAS DE LA ARQUITECTURA E INGENIERÍA CIVIL

- **Grado en Edificación**
ETS DE EDIFICACIÓN
- **Grado en Fundamentos de la Arquitectura**
ETS DE ARQUITECTURA
- **Grado en Ingeniería Civil y Territorial**
ETS DE INGENIEROS DE CAMINOS, CANALES Y PUERTOS
- **Doble Grado en Edificación y en Administración y Dirección de Empresas**
ETS DE EDIFICACIÓN
- **Doble Grado en Ingeniería Civil y Territorial y en Administración y Dirección de Empresas**
ETS DE INGENIEROS DE CAMINOS, CANALES Y PUERTOS



DEPORTE

- **Grado en Ciencias de la Actividad Física y del Deporte**
FACULTAD DE CIENCIAS DE LA ACTIVIDAD FÍSICA Y DEL DEPORTE



DISEÑO Y MODA

- **Grado en Diseño de Moda**
CENTRO SUPERIOR DE DISEÑO DE MODA DE MADRID
- **Doble Grado Interuniversitario en Diseño de Moda (UPM) y en Comercio (UCM)**
CENTRO SUPERIOR DE DISEÑO DE MODA DE MADRID - FACULTAD DE COMERCIO Y TURISMO (UCM)



OTROS GRADOS

- **Grado en Matemáticas**
ESCUELA POLITÉCNICA DE ENSEÑANZAS SUPERIORES (EPES)

